

დაზიანება 0+10.4 პიკეტაჟზე
ბაღერმა
არსებული სიტუაციის აღწერა და ფოტომასალა



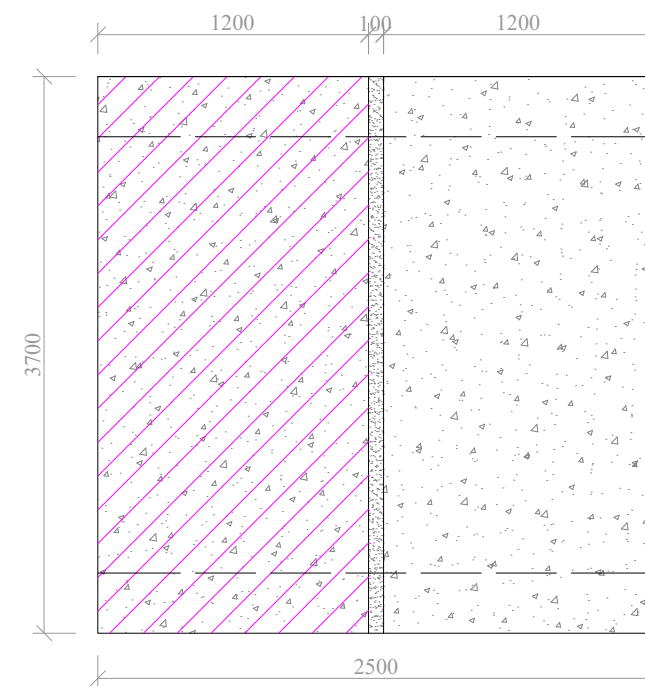
შენიშვნები:

პირობითი აღნიშვნები:

მიზნული ნახაზები:

0 0.5 1 1.5 2 მ. 1:50

კოლექტორის ბაღერმის გადახურვის ფილის გეგმა
მ. 1:100



ბაღერმის პკ 0+10.4
გადახურვის ფილების სპეციფიკაცია

| ელემენტის მარკა | ბეტონის კლასი | ბეტონის მოცულობა მ ³ | ფოლადის ხარჯი კგ | ელემენტის ნონა მ | რბოდენობა ცალი | სულ ბეტონი მ ³ | სულ არმბურა კგ |
|-----------------|---------------|---------------------------------|------------------|------------------|----------------|---------------------------|----------------|
| БП-37-12 | В22.5 (М300) | 1.39 | 113.11 | 3.48 | 1 | 1.4 | 113.1 |

ბაღერმის გადახურვის რკინაბეტონის ფილა, რომელიც კუსტარულადაა დაღაბებული, 0+10.4 პიკეტაჟზე ფილა არის დაზიანებული. დაზიანებული ადგილი აღმუშავდეს, მოეხსნას დაზიანებული ფილა, და ჩანაცვლდეს ახალი სერიული ფილით "БП-37-12".

ბაღერმა თაბლო აღწერა

შემსრულებელი

GEG GROSS ENERGY GROUP
 ვ. დოლიძის ქ. N24
 თბილისი, საქართველო 0171
 E: info@gegroup.org
 W: www.gegroup.org

ექსპერტადორი

დამკვეთი

gwp შ.პ.ს. "ჯორჯია უოტერ ენდ ფაუნდრის"
 გარდაბნის კოლექტორის სარეაბილიტაციო სამუშაოები

პროექტის დასახელება

ნახაზის დასახელება

არსებული სიტუაციის აღწერა და ფოტომასალა და სპეციფიკაცია

| | | | |
|-----------------|-----------|----------|--|
| ავტორი | | ინჟინერი | |
| დასახა | ბ. ჩიხიძე | კოორდირ. | |
| შეამოწმა | | დაამოქ. | |
| მასშტაბი A3-ზე | სტადუსი | ბამოცება | |
| მ. 1:100 | შ.პ. | 0 | |
| ნახაზის ნომერი | 001 | | |